



weinregal.ch

Das Weinregal für jeden Raum



Das Weinregal

Dieses Weinregal ist äusserst platzsparend. Die rhombusförmigen Fächer nutzen den Platz optimal aus. Ihre Form verhindert, dass die Flaschen seitlich abrutschen oder wegrollen.

Für mehr Flexibilität lassen sich die Rhomben mit Zwischenböden unterteilen. Die stabile Umrandung macht die angebrochenen Fächer am Rand voll nutzbar.

In einem ganzen Rhombusfeld finden 16 Weinflaschen mit einem Durchmesser von 8 cm Platz, in Randfeldern 10 Flaschen. Ein Zwischenboden unterteilt ein Rhombusfeld in zwei Dreiecke mit Platz für je 6 Flaschen.

Die Regale werden aus massivem Fichtenholz aus heimischen Wäldern* hergestellt. Die Dreischichtplatten sind äusserst formstabil und belastbar. Die Oberflächen sind unbehandelt.

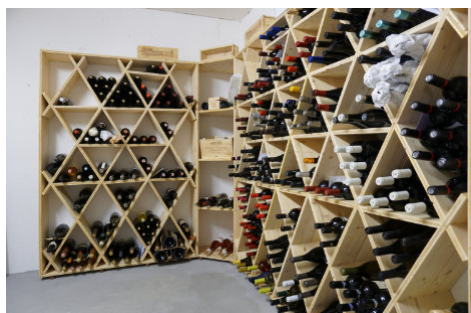
REGALTIEFEN

Die Regale sind in den Tiefen 250 mm und 330 mm erhältlich.

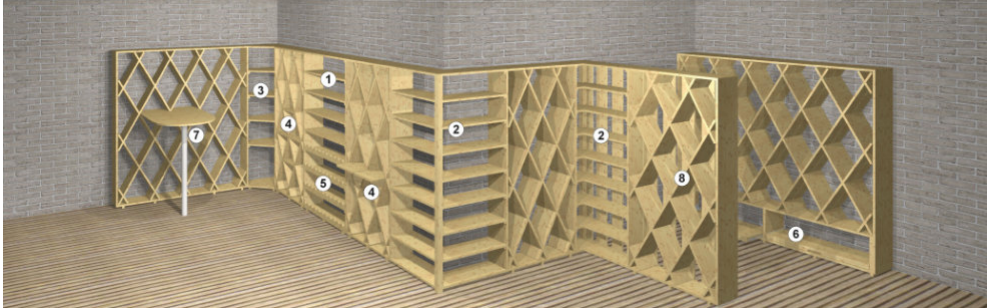
SPEZIALANFERTIGUNGEN

Spezialmasse und andere Rastergrößen sind begrenzt möglich.

Wenn Sie Sondergrößen oder spezielle Anpassungen (zum Beispiel Aussparungen für Wasserleitungen, Fenster oder Türen) wünschen, erstellen wir Ihnen gerne eine Offerte.



SPEZIALTEILE



Tablarregal ①

Die geraden Tablarregale können an ein Weinregal angehängt oder zwischen zwei Weinregale montiert werden.

Standardbreiten: 545 und 1000 mm

Ecktablar ②

Zwischenklüg, konvex und konkav einsetzbar.

Standardbreiten: 545 und 1000 mm

Ecktablar 45° ③

Eckregal mit einer 45° abgeschrägten Ecke, zwischen zwei Weinregalen oder als Abschluss

Quadratisch mit 45° Schräge
500, 600 oder 700 mm

Zwischenboden ④

Die Tablare können in jedem ganzen Rombusfeld eingeschoben werden.

Standardtiefen für:
Regaltiefe 250 mm: 250 und 400 mm
Regaltiefe 330 mm: 330 und 480 mm



Flaschenleiste ⑤

Holzleiste mit halbkreisförmigen Ausfräsungen für einzelne Flaschen. Die Flaschenleiste wird auf einem horizontalen Tablar von unten angeschraubt.

Standardbreiten: 545 und 1000 mm



Auszugstablär ⑥

Auszugs-Tablare mit Griffleiste und sanftem Selbsteinzug für Weinregale mit Unterbau oder Tablarregale.

Nur für Regal mit 330 mm Tiefe!



Tisch ⑦

Das Tischblatt wird in ein Weinregal eingeschoben. Erhältlich mit runder oder eckiger Grundform.

Ausführung in Massivholz wie Regale, Plattenstärke 27 mm, Oberfläche auf Wunsch geölt, Säulenfuß in Stahl verchromt, Ø 60mm.

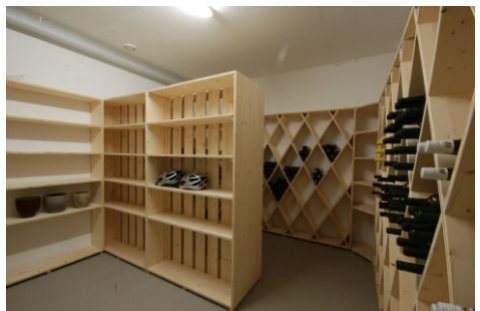
Höhen: 770 und 1090 mm
Standardgröße: 1200 x 730 mm



Rückwand ⑧

Lamellenrückwand für freistehende Regale. Die Lamellen werden von hinten angeschraubt.

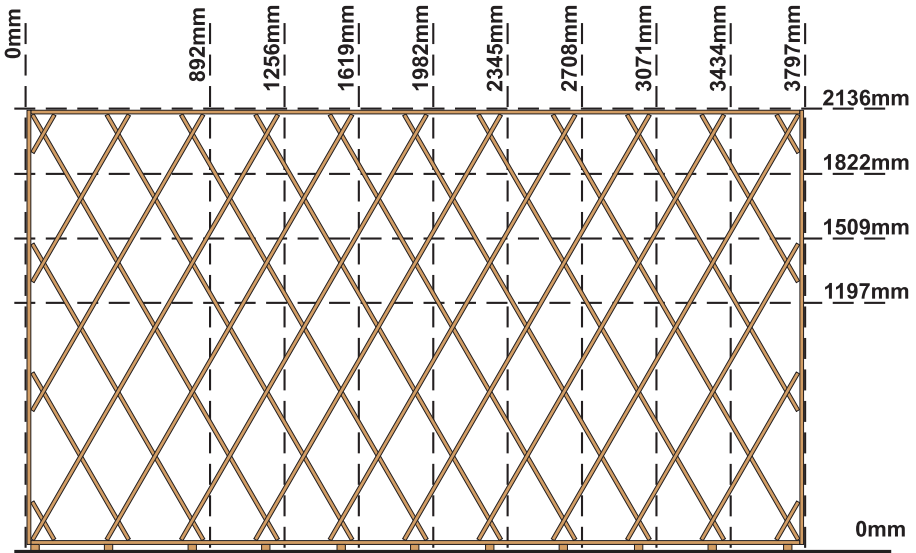
Lamellen Breite: 120 mm



NORMGRÖSSEN

Die Norm-Höhen und -Breiten der Weinregale sind frei kombinierbar. Bei Zwischenmassen (beschränkt möglich) wird das nächst grössere Weinregal verrechnet.

Die Tablarregale sind in den gleichen Höhen erhältlich. In der Breite ist jede Länge bis 1000 mm möglich. Die Anzahl der Tablare ist wählbar.



MONTAGE

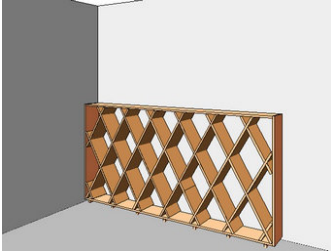
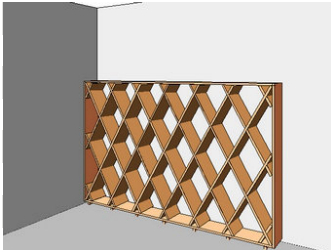
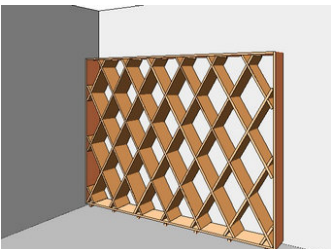
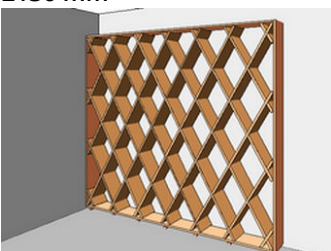
Das Weinregal eignet sich zur Selbstmontage. Mit wenigen einfachen Handgriffen ist es montiert. In der Lieferung inbegriffen sind alle Bauteile, das Montagezubehör und die Montageanleitung.

Wenn Sie das Weinregal fertig montiert wünschen, übernehmen wir diese Aufgabe gerne für Sie.

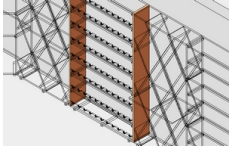
Ausmass, Planungsaufwände, Transportkosten und eventuelle Montagekosten sind in den Preisen nicht inbegriffen und werden nach Aufwand verrechnet.



PREISLISTE

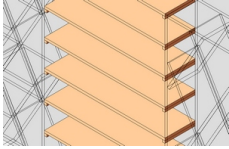
Höhe	Breite	Tiefe 250 mm	Tiefe 330 mm	Flaschen
1197 mm 	892 mm	Fr. 626.-	Fr. 702.-	118 Stk.
	1256 mm	Fr. 759.-	Fr. 850.-	170 Stk.
	1619 mm	Fr. 895.-	Fr. 1002.-	222 Stk.
	1982 mm	Fr. 1029.-	Fr. 1153.-	274 Stk.
	2345 mm	Fr. 1165.-	Fr. 1304.-	326 Stk.
	2708 mm	Fr. 1285.-	Fr. 1439.-	378 Stk.
	3071 mm	Fr. 1406.-	Fr. 1574.-	430 Stk.
	3434 mm	Fr. 1542.-	Fr. 1726.-	482 Stk.
	3797 mm	Fr. 1678.-	Fr. 1879.-	534 Stk.
1509 mm 	892 mm	Fr. 670.-	Fr. 751.-	144 Stk.
	1256 mm	Fr. 815.-	Fr. 914.-	212 Stk.
	1619 mm	Fr. 961.-	Fr. 1076.-	280 Stk.
	1982 mm	Fr. 1105.-	Fr. 1238.-	348 Stk.
	2345 mm	Fr. 1250.-	Fr. 1400.-	416 Stk.
	2708 mm	Fr. 1397.-	Fr. 1564.-	484 Stk.
	3071 mm	Fr. 1540.-	Fr. 1725.-	552 Stk.
	3434 mm	Fr. 1689.-	Fr. 1891.-	620 Stk.
	3797 mm	Fr. 1838.-	Fr. 2059.-	688 Stk.
1822 mm 	892 mm	Fr. 803.-	Fr. 900.-	186 Stk.
	1256 mm	Fr. 960.-	Fr. 1075.-	270 Stk.
	1619 mm	Fr. 1114.-	Fr. 1248.-	354 Stk.
	1982 mm	Fr. 1269.-	Fr. 1421.-	438 Stk.
	2345 mm	Fr. 1425.-	Fr. 1596.-	522 Stk.
	2708 mm	Fr. 1580.-	Fr. 1770.-	606 Stk.
	3071 mm	Fr. 1734.-	Fr. 1942.-	690 Stk.
	3434 mm	Fr. 1895.-	Fr. 2122.-	774 Stk.
	3797 mm	Fr. 2055.-	Fr. 2302.-	858 Stk.
2136 mm 	892 mm	Fr. 847.-	Fr. 949.-	212 Stk.
	1256 mm	Fr. 1013.-	Fr. 1135.-	312 Stk.
	1619 mm	Fr. 1179.-	Fr. 1320.-	412 Stk.
	1982 mm	Fr. 1345.-	Fr. 1507.-	512 Stk.
	2345 mm	Fr. 1510.-	Fr. 1691.-	612 Stk.
	2708 mm	Fr. 1676.-	Fr. 1877.-	712 Stk.
	3071 mm	Fr. 1842.-	Fr. 2063.-	812 Stk.
	3434 mm	Fr. 2015.-	Fr. 2257.-	912 Stk.
	3797 mm	Fr. 2188.-	Fr. 2450.-	1012 Stk.

PREISLISTE



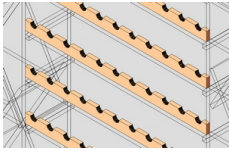
Regalseite
für Tablarregale

Höhe	Tiefe 250 mm	Tiefe 330 mm
1197 mm	Fr. 59.-	Fr. 66.-
1509 mm	Fr. 63.-	Fr. 71.-
1822 mm	Fr. 71.-	Fr. 80.-
2136 mm	Fr. 76.-	Fr. 85.-



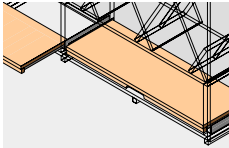
Tablar gerade
inkl. Auflageleisten

Breite	Tiefe 250 mm	Tiefe 330 mm
1000 mm	Fr. 43.-	Fr. 48.-
545 mm	Fr. 37.-	Fr. 41.-



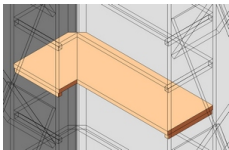
Flaschenleiste
zum aufschrauben

Höhe	alle Tiefen	
1000 mm	Fr. 71.-	11 Flaschen
545 mm	Fr. 60.-	6 Flaschen



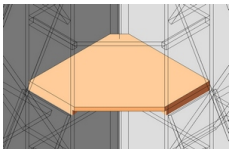
Auszugstablar

Breite	Tiefe 330 mm
1000 mm	Fr. 158.-
545 mm	Fr. 145.-



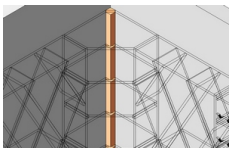
Ecktablar
pro Schenkel wird
ein Tablar benötigt
inkl. Auflageleisten

Breite	Tiefe 250 mm	Tiefe 330 mm
1000 mm	Fr. 58.-	Fr. 65.-
545 mm	Fr. 54.-	Fr. 60.-



Ecktablar 45°
inkl. Auflageleisten

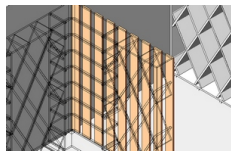
Breite	Tiefe 250 mm	Tiefe 330 mm
500 mm	Fr. 58.-	nicht möglich
600 mm	Fr. 65.-	Fr. 65.-
700 mm	Fr. 70.-	Fr. 70.-
asymmetrisch	auf Anfrage	



Eckregalpfosten
für Eckregale

Höhe	alle Tiefen
1197 mm	Fr. 72.-
1509 mm	Fr. 78.-
1822 mm	Fr. 86.-
2131 mm	Fr. 92.-

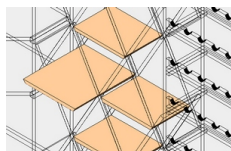
PREISLISTE



Rückwandlamellen

für freistehende
Regale

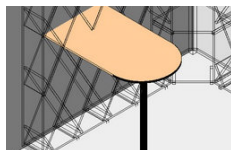
Höhe	alle Tiefen	
1197 mm	Fr. 126.-	pro Laufmeter
1509 mm	Fr. 134.-	pro Laufmeter
1822 mm	Fr. 142.-	pro Laufmeter
2131 mm	Fr. 150.-	pro Laufmeter



Zwischenboden

eingeschoben

Tiefe		
250 mm	Fr. 21.-	für Regale mit
400 mm	Fr. 26.-	250 mm Tiefe
330 mm	Fr. 24.-	für Regale mit
480 mm	Fr. 28.-	330 mm Tiefe



Tischblatt

Länge: 1200mm
Breite: 730 mm
inkl. Tischfuss

Form	
rund	Fr. 391.-
rechteckig	Fr. 312.-



Beschriftungs- schild

Schiefer

Fr. 13.-

Informationen und
Bestellung unter:
www.weinregal.ch



Auf Wunsch erstellen wir Ihnen gerne eine verbindliche Offerte / Auftragsbestätigung.

Alle Preise inkl. 8.1% MwSt.
Preise inkl. Montagematerial und
Anleitung, gültig ab Werkstatt.

Montageanleitung:
youtu.be/zim21jgswVQ



Hedingen, Dezember 2023



Arthur Girardi AG
Maienbrunnenstrasse 5
8908 Hedingen

Tel. 043 322 66 99
info@girardi.ch
www.girardi.ch

IBAN: CH96 8080 8008 7691 6552 1
MwSt-Nr. CHE-101.447.456